



JW MARRIOTT

RESIDENCES

GRAND MARINA SAIGON

SEA



GRAND MARINA



JW MARRIOTT

RESIDENCES

GRAND MARINA SAIGON

KHU CĂN HỘ ĐÔ THỊ
MANG THƯƠNG HIỆU JW MARRIOTT ĐẦU TIÊN
TẠI CHÂU Á - THÁI BÌNH DƯƠNG

THE FIRST URBAN
JW MARRIOTT BRANDED RESIDENCES
IN ASIA PACIFIC

SEA



VỊ TRÍ QUỐC GIA ĐỘC TÔN

THE NATIONAL CROWN JEWEL

Toạ lạc bên bờ sông Sài Gòn tại Quận 1, Grand Marina, Saigon không chỉ là tâm điểm của trung tâm, nắm giữ vị trí kết nối có một không hai mà còn là điểm chạm kinh tế, văn hoá và xã hội phong phú của Thành phố Hồ Chí Minh.

Grand Marina, Saigon, occupies a commanding position on the District 1 riverfront, enhanced by unparalleled accessibility for residents. It links them to the soul and serenity of the iconic riverside and the cultural and commercial hubs of Ho Chi Minh City.

CÁC ĐỊA ĐIỂM NỔI BẬT XUNG QUANH KEY LOCATION HIGHLIGHTS

- | | |
|--------------------|---------------------------------------------------------------------------------------------------------------------------------------------------|
| 1 phút
1 min | – Đến các trường tư nhân và công lập (từ mẫu giáo đến đại học)
<i>Numerous private and public schools (from kindergartens to universities)</i> |
| | – Đến Ga tàu điện Ba Son*
<i>Ba Son Metro Station*</i> |
| 5 phút
5 mins | – Đến Nhà Hát Thành Phố
<i>The Opera House</i> |
| | – Đến Phố đi bộ Nguyễn Huệ
<i>Nguyen Hue Walking Street</i> |
| | – Đến Nhà thờ Đức Bà
<i>Notre-Dame Cathedral of Saigon</i> |
| 7 phút
7 mins | – Đến Chợ Bến Thành
<i>Ben Thanh Market</i> |
| | – Đến Dinh Độc Lập
<i>Independence Palace</i> |
| 15 phút
15 mins | – Đến Sân bay Tân Sơn Nhất
<i>Tan Son Nhat Airport</i> |

- | | |
|--|----------------------------------------------------|
| | Trường Học
<i>School</i> |
| | Tổng Lãnh Sự Quán
<i>Consulate</i> |
| | Trung Tâm Thương Mại
<i>Commercial Building</i> |
| | Bệnh Viện
<i>Hospital</i> |
| | Bến Tàu Thủy
<i>Waterbus Station</i> |
| | Dường Chính
<i>Road (Main)</i> |
| | Dường Phụ
<i>Road (Small)</i> |
| | Cầu
<i>Bridge</i> |
| | Cầu Đi Bộ
<i>Pedestrian bridge</i> |
| | Metro* |
| | Cảnh Quan / Công Viên
<i>Green space/park</i> |
| | Sông
<i>River</i> |



*Đang trong quá trình xây dựng / Under construction

Lưu ý: Hình ảnh của lotus park và cầu đi bộ trên không đính kèm tài liệu này được thiết kế và trình bày dựa trên tài liệu sẵn có và có thể được thay đổi phù hợp với sự phê duyệt của cơ quan nhà nước có thẩm quyền trong quá trình xây dựng và hoàn thiện Dự án.

Disclaimer: All images of lotus park and elevated walkway in this document are illustrated based on the current materials and are subject to changes and final approval of the authorized government office.

QUY MÔ HÙNG VĨ CÓ MỘT KHÔNG HAI

EXCLUSIVITY ON
A GRAND SCALE

JW MARRIOTT
RESIDENCES
GRAND MARINA SAIGON

BỘ SƯU TẬP LEGACY
THE LEGACY COLLECTION

- ① LAGOON
- ② COVE
- ③ SEA

MARRIOTT RESIDENCES
GRAND MARINA SAIGON

BỘ SƯU TẬP PRIME
THE PRIME COLLECTION

- ④ LAKE
- ⑤ SEA

TIỆN ÍCH
AMENITIES

- Ⓐ Marina Central Tower
- Ⓑ Bến Du Thuyền
Marina Harbour
- Ⓒ Công Viên Bến Sông
Waterfront Park
- Ⓓ Royal Park
- Ⓔ Lotus Park
- Ⓕ Lối Vào Metro
(Nhà Ga Ba Son – Tuyến Metro số 1)*
Metro Entrances
(Ba Son Station – Metro line No. 1)*

*Đang trong quá trình xây dựng / Under construction
Lưu ý: Hình ảnh của lotus park và cầu đi bộ trên không đính kèm tài liệu này được thiết kế và trình bày dựa trên tài liệu sẵn có và có thể được thay đổi phù hợp với sự phê duyệt của cơ quan nhà nước có thẩm quyền trong quá trình xây dựng và hoàn thiện Dự án.
Disclaimer: All images of lotus park and elevated walkway in this document are illustrated based on the current materials and are subject to changes and final approval of the authorized government office.



Với quy mô lên đến 10 héc-ta, sở hữu đường ven sông dài 850m và đường đi dạo lát gỗ uốn lượn mang dấu ấn lịch sử, những vườn xanh công cộng được chăm sóc và tạo hình nghệ thuật, cùng các tòa tháp với kiến trúc ấn tượng, Grand Marina, Saigon là một thế giới với đẳng cấp sống đỉnh cao hoàn toàn khác biệt chỉ dành riêng cho cư dân nơi đây.

The Grand Marina, Saigon, masterplan is truly a world unto itself. It revitalises a 10-hectare riverfront precinct with vibrant new community spaces, including a landmark 850-metre waterfront promenade and a series of manicured public gardens and themed parks through which a meandering boardwalk, inspired by the river's natural curves and the site's rich history.

Phối cảnh / Artist's impression



DẤU ẤN ĐƯƠNG ĐẠI TRÊN NỀN DI SẢN

A HARMONIOUS TAPESTRY OF HERITAGE AND INNOVATION

Grand Marina, Saigon kế thừa di sản hơn 200 năm của Ba Son, vươn mình như một kiệt tác kiến trúc nghệ thuật, nơi giao thoa giữa vẻ đẹp truyền thống và hơi thở đương đại. Chi tiết trang trí hình lá sen cùng những vòm cong thanh lịch làm từ gỗ tếch, tạo điểm nhấn thẩm mỹ cho đường dạo bộ, trong khi vẫn giữ được nét văn hoá độc đáo của Việt Nam.

Với tầm nhìn chiến lược, Grand Marina, Saigon được định vị là quảng trường ven sông mang tầm vóc quốc tế – ngay trung tâm TP.HCM, sánh ngang những biểu tượng đô thị hàng đầu thế giới.

Grand Marina, Saigon inherits the 200-year legacy of Ba Son, a testament to architectural brilliance where tradition converges with contemporary vision. Decorative elements - lotus-inspired motifs and elegant teakwood arches - pay homage to Vietnam's rich cultural heritage while positioning the development as a world-class destination.

With a visionary strategy, Grand Marina, Saigon stands poised to join the international collection of iconic global landmarks.

* Đang trong quá trình xây dựng / Under construction

Lưu ý: Hình ảnh của lotus park và cầu đi bộ trên không đính kèm tại liệu này được thiết kế và trình bày dựa trên tài liệu sẵn có và có thể được thay đổi phù hợp với sự phê duyệt của cơ quan nhà nước có thẩm quyền trong quá trình xây dựng và hoàn thiện Dự án.

Disclaimer: All images of lotus park and elevated walkway in this document are illustrated based on the current materials and are subject to changes and final approval of the authorized government office.

Phối cảnh / Artist's impression

CUỘC SỐNG BÊN DÒNG CHẢY THỊNH VƯỢNG

ELEVATED RIVERSIDE LIVING



Đạo bước trên con đường uốn lượn ven sông trải dài 850m, tận hưởng không gian thư giãn yên bình và thưởng ngoạn quang cảnh tuyệt mỹ của dòng sông Sài Gòn.

An 850-metre waterfront promenade offers a spectacular themed space with breathtaking views, serving as a gateway to a luxurious riverside lifestyle.





VỊ THẾ VÀNG VEN SÔNG SÀI GÒN

IDYLIC LOCATION
BY THE SAIGON RIVER



Toạ lạc tại khu vực đắc địa bên bờ sông Sài Gòn, Grand Marina, Saigon sở hữu vị thế “kê giang - cận thị”, nơi phong thủy giao hoà cùng khả năng kết nối thuận tiện. Không gian nơi đây với những mảng xanh rộng lớn khơi nguồn năng lượng tích cực, mang đến sự an lành và thịnh vượng cho gia chủ.

Nestled along the Saigon River, Grand Marina, Saigon embodies the harmonious integration of riverside serenity and urban dynamism. Expansive green spaces flow with purposeful energy, creating a sanctuary where prosperity and tranquility converge.

DI SẢN TIẾP NỐI DI SẢN

THE LEGACY CONTINUES

Di sản vô giá của Sài Gòn, xưởng đóng tàu Ba Son, là nguồn cảm hứng cho kiến trúc độc đáo của Grand Marina, Saigon. Minh chứng rõ nhất là công viên Lá Sen, nơi hồ cảnh quan trung tâm được thiết kế khéo léo, tái hiện hình ảnh thân tàu qua những chi tiết lát đá dưới đáy hồ. Các chi tiết ngoại quan được thiết kế tỉ mỉ, kết hợp hài hoà giữa vẻ đẹp hiện đại và giá trị lịch sử, tạo nên một không gian nghệ thuật đậm chất hoài niệm.

The historic Ba Son shipyard inspires a profound architectural narrative. The Lotus Leaf Park exemplifies this vision, with its central pond thoughtfully designed to echo a ship's hull - a poetic tribute rendered through meticulously placed stone details. Every exterior element is a brushstroke, blending contemporary aesthetics with the rich tapestry of Saigon's maritime history.





MARINA CENTRAL TOWER

Đây là tòa nhà văn phòng hạng A kết hợp trung tâm thương mại cao cấp với 55 tầng nổi và 5 tầng hầm trong khu phức hợp Grand Marina, Saigon.

Không chỉ gia tăng sức hút cho quảng trường mới ven sông, Marina Central Tower còn mang đến một thiên đường mua sắm, giải trí và ăn uống đẳng cấp thế giới. Trong khi Marina Central Tower thu hút các công ty đa quốc gia hàng đầu cùng các doanh nhân và chuyên gia quốc tế, các tòa tháp căn hộ hàng hiệu tại Grand Marina, Saigon trở thành mảnh ghép hoàn hảo, đáp ứng nhu cầu lưu trú cho cộng đồng cư dân tinh hoa với những căn hộ cung cấp dịch vụ và tiện ích mang tiêu chuẩn Marriott International.

This world-class commercial building, part of the Grand Marina, Saigon masterplan, has grade-A office and retail spaces interspersed across 55 above-ground floors and five basement levels.

Marina Central Tower boosts traffic to the city's new square on the riverside and offers luxurious shopping, dining, and entertainment experiences. While Marina Central Tower attracts multinational companies, bringing in many professionals and expatriates, the Grand Marina, Saigon, residential towers complement the corporate environment with branded residences offering hotel-like services and amenities that adhere to Marriott International's global standards.

JW MARRIOTT RESIDENCES
GRAND MARINA SAIGON, SEA

CHẾ TÁC BẬC THẦY
CHO NHỊP SỐNG TINH HOA
SAVOIR FAIRE OF FINEST LIVING





BIỂU TƯỢNG MỚI ĐẬY KIÊU HÃNH A NEW ICON RISES

Cây gòn - loài cây gắn liền với hình ảnh Sài Gòn xưa, nay được tái hiện đầy tinh tế qua hệ thống đèn LED chạy dọc thân các tòa nhà. Điểm nhấn độc đáo này không chỉ làm nổi bật JW Marriott Residences, Sea giữa trung tâm thành phố, mà còn biến dự án trở thành một biểu tượng rực rỡ về đêm.

Từng chi tiết tại khu căn hộ hàng hiệu JW Marriott Grand Marina Saigon, Sea được chế tác tinh xảo, kết hợp hài hòa giữa thẩm mỹ và công năng. Thiết kế độc đáo với mặt kính sáng bóng, đường nét chạm khắc tinh tế cùng hệ thống chiếu sáng nghệ thuật không chỉ tôn vinh vẻ đẹp kiến trúc mà còn kiến tạo không gian sống đẳng cấp, vượt ngoài chuẩn mực thông thường. Mỗi nhịp sống nơi đây được nâng niu và định hình bởi bàn tay của những bậc thầy hàng đầu.

The kapok tree - an emblem of old Saigon - is reimagined through an innovative LED lighting system cascading along building façades. This feature highlights the JW Marriott Residences, Sea as the heart of the city while transforming it into an alluring nighttime beacon.

Seamlessly blending form and function, the design embodies the spirit of a nation on the rise. With its sleek glass façades, sculptural patterns, and innovative lighting, JW Marriott Residences, Sea establishes a new paradigm of living that is truly beyond compare.

Where every rhythm of life is artfully crafted and elevated by the hands of true masters.

THÔNG TIN CHUNG

GENERAL INFORMATION

Mang đến chuẩn mực sống thượng lưu, mỗi tiện ích và căn hộ hàng hiệu JW Marriott Residences tại toà Sea, dự án Grand Marina, Saigon được hoàn thiện với những trang thiết bị và công nghệ thông minh tiên tiến bậc nhất. Mỗi chi tiết đều toát lên sự tinh tế và đẳng cấp, kiến tạo trải nghiệm sống đỉnh cao, vượt xa mọi kỳ vọng về một không gian sống hàng hiệu đích thực.

Elevating the standard of luxury living, each residence and amenity at JW Marriott Residences, Grand Marina, Saigon, Sea is equipped with the most advanced smart technology and amenities. Every detail exudes sophistication and elegance, creating a pinnacle living experience that surpasses all expectations of a truly branded residence.

TỔNG QUAN GENERAL

- 47 Tầng
- 4 Tầng Hầm
- 2 Tầng Thương Mại
- 2 Tầng Tiện Ích
- 630 Căn Hộ
- 47-storey building
- 04 basements
- 02 level shops
- 02 floors of facilities
- 630 suites

TIỆN ÍCH AMENITIES

- Khu Vực Đỗ Xe Có Kiểm Soát Lưu Thông
- Sân Lễ Tân
- Phòng Thư
- Rạp Chiếu Phim
- Khu Vui Chơi Trẻ Em
- Thư Viện
- Phòng Hội Nghị
- Sân Tiếp Khách
- Hồ Bơi Vô Cực Tại Lầu 46
- Phòng Thái Hình Và Yoga
- Khu BBQ
- Parking Area with Traffic Control
- Lobby
- Mail Room
- Cinema
- Kids' Area
- Library
- Boardroom
- Resident Lounge
- Panoramic Pool at Level 46
- Gym & Yoga
- BBQ Area

XÂY DỰNG CONSTRUCTION

- Công nghệ xây dựng nâng cao
- Cách âm hiệu quả
- Cách nhiệt tốt
- Đối tác xây dựng uy tín
- Độ bền cao
- Hệ thống đo nhiệt năng (BTU) tối ưu hoá công suất
- Khác
- Enhanced constructoin technology
- High acoustic insulation
- Best performing thermal insulation
- Certified construction companies
- Durability
- BTU meter systems for consume optimization
- Others

HOÀN THIỆN CHUẨN QUỐC TẾ FIT-OUT

- Trang Bị Nội Thất Đầy Đủ Đạt Tiêu Chuẩn JW Marriott
- Nội Thất Cao Cấp
- Thiết Kế Độc Đáo
- Phối Màu Trang Nhà
- Hệ Thống Chiếu Sáng Hải Hoà Với Ánh Sáng Tự Nhiên
- Chất Lượng Hoàn Thiện Cao Cấp
- Vật Liệu Được Kiểm Định
- Vật Liệu Được Bảo Hành
- Độ Bền Cao
- Thiết Kế Riêng Cho Căn Hộ Hàng Hiệu JW Marriott
- Chi Tiết Tuỳ Chính Theo Nhu Cầu
- Trang Bị Đầy Đủ Thiết Bị
- Thiết Bị Gắn Tường Đi Kèm
- JW Marriott Hospitality
- High Quality Interiors
- Unique Design
- Colorscheme
- Lighting Design
- Superior Finishes
- Tested Materials
- Warranted Materials
- Durability
- Customized Design
- Custom Details
- Fully Equipped
- Built-In Items with Special Design

CÔNG NGHỆ/ DỊCH VỤ TECHNOLOGY/ SERVICES

- Hệ thống công nghệ nhà thông minh
 - Đèn
 - Hệ thống điều hoà trung tâm
 - Cảm biến rò rỉ
 - Liên lạc nội bộ
- Hệ thống khuếch đại internet
- Hệ thống chiếu sáng tích hợp
- Điều hòa trung tâm
- Hệ thống âm thanh
- Phát hiện rò rỉ
 - Bồn rửa
 - Máy rửa chén
 - Máy giặt
- Hệ thống nguồn cho TV thông minh
- Hệ thống chữa cháy cao hơn tiêu chuẩn địa phương (theo hướng dẫn từ Marriott)
- Smart home system to control :
 - Lighting
 - A/C
 - Leak detection
 - Intercom
- Internet boosing system
- Integrated lighing system
- Centralized A/C
- Sound system
- Leak detection
 - Sink
 - Dishwasher
 - Washing machine
- Provision for future TV system
- Fire fighting system above local standards (based on Marriott guidelines)

DẤU ẤN QUỐC TẾ TỪ CÁC ĐỐI TÁC UY TÍN TRÊN TOÀN CẦU

INTERNATIONAL EXCELLENCE FROM RENOWNED GLOBAL PARTNERS

JW Marriott Residences, Sea không chỉ là biểu tượng của cuộc sống thượng lưu, mà còn đại diện cho sự sáng tạo và đột phá trong kiến trúc hiện đại. Là dự án do Masterise Homes phát triển cùng các đối tác hàng đầu thế giới Atkins, AB Concept và Mace, JW Marriott Residences, Sea được ứng dụng công nghệ, kỹ thuật tiên tiến nhất, đem đến những căn hộ hàng hiệu với chất lượng thi công xuất sắc, thẩm mỹ vượt trội cùng trải nghiệm sống đẳng cấp, xứng tầm với vị thế của một biểu tượng quốc tế trên nền di sản.

More than a symbol of luxurious living, JW Marriott Residences, Sea, is a monument to architectural innovation. Developed by Masterise Homes in collaboration with world-leading partners like Atkins, AB Concept, and Mace, the project incorporates cutting-edge technology with visionary design. The result is branded residences that are equally international icons rooted in Vietnam's rich heritage.

ĐƠN VỊ TƯ VẤN CONSULTANTS

Quản Lý Dự Án & Xây Dựng <i>Project & Construction Manager</i>	Mace Vietnam Company Limited
Kỹ Sư Dự Toán <i>Quantity Surveyor</i>	Rider Levett Bucknall Company Limited
Kiến Trúc Sư <i>Architect</i>	MHA
Đơn Vị Kiểm Tra Độc Lập <i>3rd Party Checker</i>	Institute for Building Science and Technology (IBST)
Tư Vấn Thi Công Xây Dựng & Kết Cấu (C&S) <i>C&S Consultant</i>	Aurecon
Tư Vấn Thiết Kế Cơ Điện Và PCCC (MEPF) <i>MEPF Consultant</i>	
Thiết Kế Nội Thất <i>Interior Designer</i>	AB Concept
Thiết Kế Chiếu Sáng Nội Thất <i>Interior Lighting Designer</i>	
Thiết Kế Bảng Hiệu <i>Signage Designer</i>	
Tư Vấn Trang Trí Nội Thất <i>Artworks Consultancy</i>	
Thiết Kế Mặt Đứng <i>Façade Designer</i>	Aurecon
Thiết Kế Âm Thanh <i>Acoustic Designer</i>	
Thiết Kế Cảnh Quan <i>Landscape Designer</i>	Atkins
Thiết Kế Chiếu Sáng Cảnh Quan Và Mặt Đứng <i>Façade & Landscape Lighting Designer</i>	ASA Lighting Design Studios, Aurecon
Nhà Thầu Chính (Kiến Trúc & Kết Cấu) <i>Main Contractor (Architectural & Structural)</i>	Newtecons
Cơ Điện MEP (NTPDCD) <i>MEP (NSC)</i>	
Hệ Thống Nhà Thông Minh (NTPDCD) <i>Smart home System (NSC)</i>	Legrand
Vận Chuyển Đứng (NTPDCD) <i>Vertical Transportation (NSC)</i>	Schindler
Gói Hệ Thống AV (Audio Visual) <i>AV System Package</i>	Duy Hoa Phat
Thi Công Mặt Đứng (NTPDCD) <i>Façade (NSC)</i>	HAV - Hyundai Aluminum Vina
Thi Công Hệ Thống Chiếu Sáng Mặt Đứng (NTPDCD) <i>Façade Lighting (NSC)</i>	Long Khang
Thiết Bị Bảo Trì Toà Nhà (BMU) <i>BMU (DWO)</i>	Demag, Jebesen & Jessen
Nguồn Điện Cố Định <i>Permanent Power Connection (DWO)</i>	Saigon Electric
Hệ Thống Khuếch Đại Sóng Điện Thoại <i>Mobile Booster (Investor)</i>	ACOM
Nhà Thầu Hoàn Thiện Nội Thất (Căn Hộ Và Hành Lang) <i>Fit Out Contractor (Units and Corridors)</i>	Maestro Contractor
Nhà Thầu Hoàn Thiện Nội Thất (Khu Tiện Ích) <i>Fit Out Contractor (Amenity Areas)</i>	
Nhà Thầu Hoàn Thiện Nội Thất Đồ Gỗ <i>Carpentry & Joinery</i>	

SẢNH ĐÓN KHÁCH ĐẲNG CẤP

A LUXURIOUS RECEPTION

Sảnh đón khách rộng rãi, toàn bộ được ốp đá tự nhiên nhập khẩu từ Châu Âu và gỗ điêu khắc tinh xảo, tạo nên không gian sang trọng chuẩn mực như một khách sạn năm sao. Khu vực được trang bị hệ thống an ninh tối tân, đảm bảo sự riêng tư và an toàn tuyệt đối. Cư dân còn được tận hưởng dịch vụ cá nhân hóa 24/7 từ đội ngũ JW Marriott – những quản gia chuyên nghiệp luôn sẵn sàng phục vụ với sự tận tâm, chu đáo và am hiểu từng nhu cầu riêng biệt của mỗi vị cư dân.

The reception lobby - a symphony of European-sourced natural stone and intricately sculpted wood. State-of-the-art security systems guarantee absolute discretion, while the dedicated JW Marriott Residences Host team stands ready to deliver unparalleled, meticulous service.

4,9 m trần cao
Ceiling height

24/7 An ninh Security & Dịch vụ Concierge





Phối cảnh / Artist's impression

ĐIỂM NHẤN KIẾN TRÚC TINH TẾ LUXURIOUS ARCHITECTURAL HIGHLIGHT

Toàn bộ không gian được bao phủ bởi lớp đá ốp nhả nhận, trải dài từ sảnh chào đến các khu vực khác, tạo nên một tổng thể hài hòa và sang trọng. Các ô thang máy với chi tiết ốp gỗ thanh lịch tạo điểm nhấn ấm cúng và quý phái giữa nền tường đá. Đèn trần trang trí cỡ lớn tôn lên vẻ đẹp xa hoa của sảnh, định hình một không gian đẳng cấp.

Elegant stone cladding flows seamlessly through the space, while refined wood paneling introduces warmth and depth. Dramatic ceiling fixtures illuminate the lobby, casting a luminous glow that defines the pinnacle of architectural refinement - a testament to a commitment to exceptional design.

TRẢI NGHIỆM XỨNG TẦM ELEVATED EXPERIENCE

Sảnh thang máy được thiết kế thành 2 khu vực riêng biệt, đảm bảo tối đa sự riêng tư và an toàn. Hệ thống thang máy hiện đại, vận hành êm ái với tốc độ cao, mang lại trải nghiệm di chuyển nhanh chóng.

The elevator lobby is designed into two separate zones, ensuring maximum privacy and security. The modern elevator system operates smoothly at high speed, providing a fast and seamless transit experience.

2 Khu Zones | 5 Thang/ Khu Lifts /zone | Tốc độ Speed 5m/s



Phối cảnh / Artist's impression



VẺ ĐẸP HOÀN MỸ UNRIVALLED ELEGANCE

Đội ngũ concierge của JW Marriott Residences luôn sẵn sàng đồng hành và hỗ trợ cư dân một cách tận tâm, từ việc đặt lịch sử dụng các dịch vụ tiện ích đến đáp ứng mọi yêu cầu cá nhân, mang đến trải nghiệm sống đẳng cấp và trọn vẹn.

The concierge team at JW Marriott Residences is always ready to accompany and support residents with dedication, from scheduling service appointments to fulfilling personal requests, delivering an exceptional and seamless living experience.

Ảnh / Artist's impression

KHÔNG GIAN TRI THỨC SANCTUARY OF KNOWLEDGE

Thư viện tại JW Marriott Residences Grand Marina Saigon, toà Sea mang đến một không gian làm việc, học tập và sáng tạo đẳng cấp. Ánh sáng tự nhiên kết hợp với hệ thống chiếu sáng hiện đại, tạo nên một không gian thư thái, tràn đầy cảm hứng. Mỗi góc nhỏ đều được thiết kế để khơi nguồn cảm hứng, đáp ứng nhu cầu của những tâm hồn yêu thích sự tinh tế và không gian tri thức chuyên biệt.

The library at JW Marriott Residences Grand Marina Saigon, Sea offers a world-class space for working, studying, and creativity. Natural and architectural light converge, crafting an refined environment that elevates creativity and contemplation to an art form.

270 m² diện tích
square-meter

3,9 m trần cao
Ceiling height



Ảnh / Artist's impression

TIỆN ÍCH GIẢI TRÍ ĐẶC QUYỀN ENTERTAINMENT REDEFINED

Thưởng thức những bộ phim yêu thích trong không gian riêng tư hoàn hảo với màn hình LCD 99 inch sắc nét và hệ thống âm thanh vòm QSC sống động, mang đến trải nghiệm chuẩn rạp chiếu phim hàng đầu. Phòng chiếu được trang bị lên đến 16 ghế ngồi, đảm bảo sự thoải mái tối đa. Tường cách âm tối ưu mang lại sự riêng tư tuyệt đối, kết hợp cùng trần gỗ mô phỏng đày tàu tạo điểm nhấn thẩm mỹ tinh tế, gợi nhắc lịch sử huy hoàng của Ba Son, mang đến không gian giải trí đẳng cấp và giàu giá trị văn hóa.

The private cinema is a tribute to refined entertainment. A 99-inch LCD screen and a QSC surround sound system deliver a cinematic experience on par with world-class theaters. With up to 16 seats, the space ensures maximum comfort, while soundproof walls guarantee absolute privacy. The wood-paneled ceiling, inspired by the Ba Son shipyard's legacy, adds a distinctive touch, blending Vietnamese heritage with contemporary elegance for an unparalleled viewing experience.





Phối cảnh / Artist's impression

MỞ LỐI THÀNH CÔNG SPACES OF STRATEGIC INSPIRATION

Với thiết kế tối ưu hóa ánh sáng tự nhiên, phòng họp rộng 100m² tại JW Marriott Residences, Sea mang đến không gian lý tưởng cho mọi cuộc gặp gỡ, từ những buổi hợp tác chiến lược đến các cuộc đàm phán quan trọng. Bàn họp sang trọng với 14 ghế được sắp xếp tinh tế, tạo sự thoải mái tối đa. Mọi chi tiết đều được chăm chút kỹ lưỡng, khơi nguồn cảm hứng và thúc đẩy sự kết nối hiệu quả, đặt nền tảng cho những thành công vững bền.

Flooded with natural light, the 100m² meeting room at JW Marriott Residences, Sea is meticulously designed to elevate connections and inspire creativity. The elegant 14-seat conference table ensures a refined setting for strategic collaborations and high-level negotiations. Every detail is purposefully crafted to foster meaningful dialogue and lay the foundation for lasting success.

NUÔI DƯỠNG TƯƠNG LAI NURTURING THE FUTURE

Không gian vui chơi trong nhà dành riêng cho trẻ tại JW Marriott Residences, Sea là nơi các “CEO” tương lai có thể tự do khám phá, phát triển trí tuệ trong một môi trường an toàn và đầy cảm hứng. Từng khu vực tại đây được thiết kế tinh tế, tích hợp đầy đủ chức năng nhằm khơi dậy trí tưởng tượng phong phú và tinh thần sáng tạo của trẻ.

The exclusive children's play area is an ecosystem of potential. Meticulously designed zones spark imagination, encouraging the next generation of innovators and leaders. Here, childhood is strategically nurtured, reflecting Grand Marina, Saigon's commitment to cultivating rich imaginations, creative spirits, and extraordinary futures.



Phối cảnh / Artist's impression



ỐC ĐẢO THANH BÌNH WHERE SKY MEETS WATER

Tách biệt khỏi sự hối hả của đô thị, cư dân có thể tận hưởng những phút giây thư thái tại hồ bơi vô cực dài 67m trên tầng thượng tòa Sea. Toàn bộ khu vực được lát đá cẩm thạch và đá tự nhiên cao cấp, mang đến không gian sang trọng với tầm nhìn 180° bao quát thành phố. “Ốc đảo trên cao” này tích hợp đầy đủ tiện nghi đạt chuẩn resort, từ khu vực ngồi thư giãn, ghế nằm tắm nắng trên mặt nước đến hồ bơi trẻ em an toàn. Đặc biệt, hồ bơi sử dụng hệ thống khử muối và bộ lọc DE kết hợp lọc tia cực tím, đảm bảo nguồn nước trong lành, an toàn tuyệt đối. Tất cả tạo nên trải nghiệm nghỉ dưỡng đẳng cấp ngay tại nhà.

Away from the hustle and bustle of the city, residents can immerse themselves in tranquility at the 67-meter infinity pool atop the Sea tower. Elevated above the urban landscape, this rooftop retreat epitomizes residential luxury. Marble and natural stone surfaces create a refined backdrop where 180° panoramic city views unfold like a living masterpiece. Resort-caliber amenities—ranging from in-water sunbeds and a dedicated children’s pool to thoughtfully designed lounge areas—transform home into an exclusive sky oasis. The salt purification system and DE filtration combined with UV technology ensure crystal-clear water, elevating the experience of relaxation and well-being.

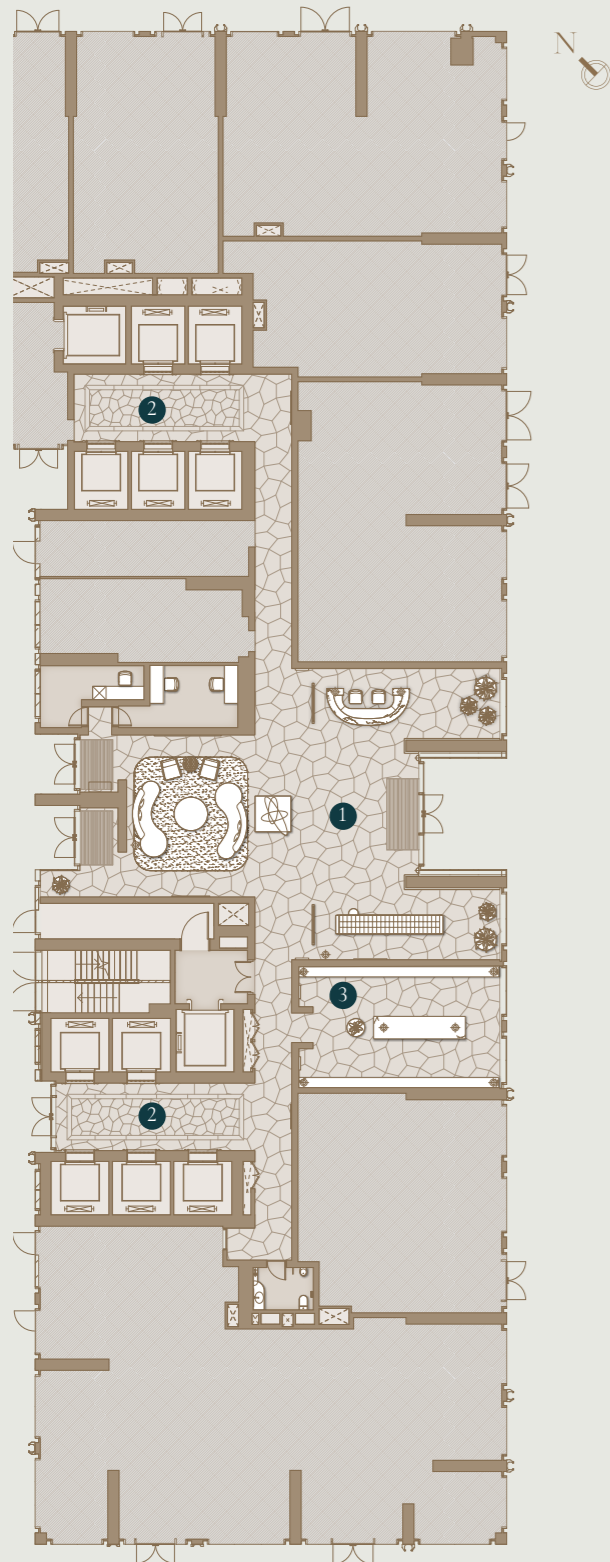
PHÒNG GYM 5 SAO INTERNATIONAL-STANDARD GYM

Với thiết kế trần ốp gỗ và tường kính, phòng gym tại tầng thượng JW Marriott Residences, Sea mang đến trải nghiệm tập luyện đẳng cấp giữa không gian mở thoáng đạt, phóng tầm mắt chiêm ngưỡng toàn cảnh thành phố. Hệ thống máy tập đa dạng và trang thiết bị tiên tiến được lựa chọn kỹ lưỡng kết hợp sàn cao su 3 lớp có lò xo giảm sóc, hỗ trợ cư dân đạt được những mục tiêu rèn luyện sức khỏe và cải thiện vóc dáng một cách hiệu quả nhất.

Perched above the city, the rooftop gym, with expansive glass walls that dissolve boundaries between interior and skyline, offers an invigorating and serene workout experience. Luxurious wood paneling and a 3 layer rubber and spring mounted floor create a sanctuary of wellness and safety.



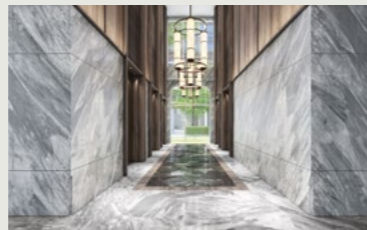
TOÀN CẢNH MẶT BẰNG TẦNG TIỆN ÍCH AMENITIES LAYOUT OVERVIEW



TIỆN NGHĨ TẦNG TRỆT GROUND FLOOR AMENITIES



1 Sảnh lễ tân
Reception lobby



2 Sảnh thang máy
Lift lobby



3 Phòng thư
Mail room



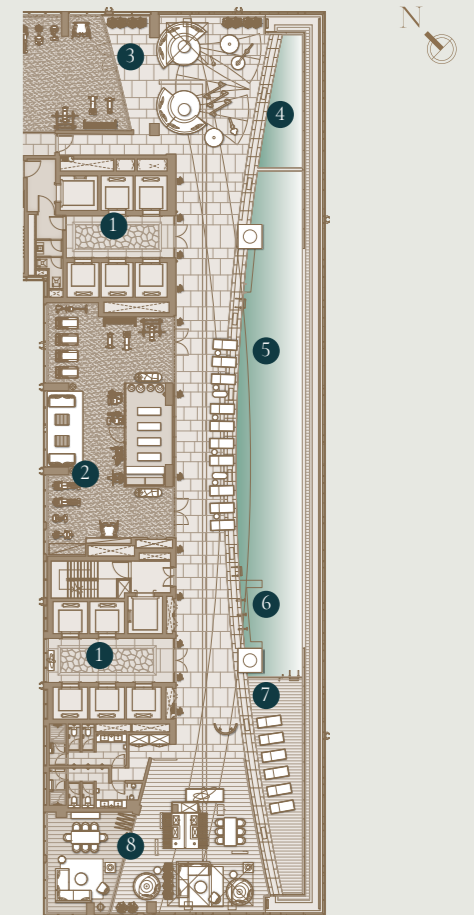
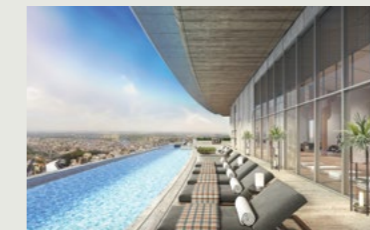
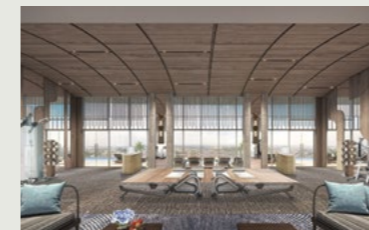
TIỆN NGHĨ TẦNG 1 LEVEL 1 AMENITIES

- 1 Sảnh lễ tân
Reception lobby
- 2 Sảnh thang máy
Lift lobby
- 3 Bar
- 4 Thư viện - Sảnh chờ
Library - lounge
- 5 Khu vui chơi trẻ em
Kid's room
- 6 Phòng chờ chiếu phim
Verandah
- 7 Rạp chiếu phim
Theater
- 8 Phòng khách
Living room
- 9 Phòng họp
Board room



TIỆN NGHĨ TẦNG 46 LEVEL 46 AMENITIES

- 1 Sảnh thang máy
Lift lobby
- 2 Phòng thể hình
Gym
- 3 Khu vui chơi
Playground & Waiting area
- 4 Hồ bơi trẻ em
Kid's pool
- 5 Hồ bơi chính
Main pool
- 6 Hồ sục
Whirlpool
- 7 Khu ngồi thư giãn
Floating loungers
- 8 Khu vực BBQ
BBQ & Seating area





ĐẲNG CẤP DỊCH VỤ HÀNG ĐẦU THẾ GIỚI GLOBAL EXCELLENCE

Thương hiệu JW Marriott, với bề dày lịch sử gần 100 năm, là biểu tượng cho dịch vụ đẳng cấp thế giới, mang đến phong cách sống thượng lưu và tiện nghi tối ưu dành riêng cho cư dân. Thư giãn và tận hưởng cuộc sống với loạt dịch vụ tiện ích hàng đầu và đội ngũ nhân viên JW Marriott chuyên nghiệp luôn sẵn sàng hỗ trợ, đảm bảo mọi nhu cầu được đáp ứng một cách hoàn hảo.

Tại đây, bạn có thể an tâm ưu tiên thời gian cho gia đình, công việc hay chăm sóc bản thân, tận hưởng một cuộc sống hàng hiệu đích thực.

With nearly a century of distinguished service, the JW Marriott brand epitomizes global luxury. With this development comes a lifestyle ecosystem where every detail is curated to exceed expectations. Here, residents are empowered to prioritize what matters most - family, ambition, personal growth - all supported by an anticipatory, world-class service philosophy.

Dịch Vụ Thiết Yếu

Dịch vụ tiến sảnh tận tâm với nhân viên hỗ trợ, quản gia, bảo vệ và bãi đậu xe 24h, v.v...

Dịch Vụ Chung Theo Yêu Cầu (À La Carte*)

Dịch vụ mua tạp hóa hộ & giao tận nhà, giặt là và giặt khô, rửa xe và thay thế linh kiện ô tô, v.v...

Dịch Vụ Vệ Sinh Theo Yêu Cầu (À La Carte*)

Dọn dẹp phòng và phòng tắm, hút bụi và lau sàn, v.v...

Dịch Vụ Kỹ Thuật Theo Yêu Cầu (À La Carte*)

Thay bóng đèn, lắp ráp đồ nội thất, sửa hệ thống điện và hệ thống ống nước, v.v...

Essential Services

Dedicated residential concierge and staff, 24-hour security, etc.

À La Carte* General Services

Grocery shopping, laundry and dry cleaning, car washing and detailing, etc.

À La Carte* Housekeeping Services

Cleaning of rooms and bathrooms, vacuuming and mopping of floors, etc.

À La Carte* Engineering Services

Light bulb replacement, furniture assembly, minor electrical and plumbing, etc.

*À La Carte là dịch vụ theo yêu cầu có tính phí do đội ngũ concierge của Marriott điều phối, thường được cung cấp bởi bên thứ ba. Có phát sinh chi phí.
*À La Carte Services may be arranged by the concierge team, and are typically provided by third parties. Additional charges may apply.

DANH SÁCH DỊCH VỤ

JW MARRIOTT RESIDENCES

LIST OF SERVICES



Đội ngũ tận tâm tại JW Marriott Residences luôn sẵn sàng hỗ trợ mọi nhu cầu của cư dân với nhiều loại hình dịch vụ cá nhân hóa theo yêu cầu. Dưới đây là ví dụ về các dịch vụ được cung cấp, một số dịch vụ đã bao gồm trong phí quản lý, một số dịch vụ khác được cung cấp với mức phí riêng tùy theo nhu cầu sử dụng.

The dedicated staff at JW Marriott Residences is available to assist with various personal arrangements at an owner's request. The following is a list of services offered, some of which are included in the association assessments paid by owners to their condominium or homeowner's association; some are available à la carte.

DỊCH VỤ THIẾT YẾU

ESSENTIAL SERVICES

- Dịch Vụ Vận Hành Khu Dân Cư Chuyên Biệt
Dedicated Residential Leader
- Đặt Vé Máy Bay Thương Mại/Chuyến Bay Cá Nhân/ In Vé
Airline/Private Air Reservation/Ticket Printing
- Thông Tin Mua Sắm
Shopping Information
- Đặt Dịch Vụ Sân Bay/ Mặt Đất
Airport/Ground Transportation Arrangements
- Đặt Hoa Trang Trí
Ordering Floral Arrangements
- Sắp Xếp Hoạt Động
Activity Arrangements
- Phối Hợp Dịch Vụ Giao Nhận
Coordinate Delivery Services
- Đặt Thuê Xe
Automobile Rental Reservations
- Dịch Vụ Văn Phòng
Business Centre
- Đặt Dịch Vụ Xe Hơi
Car Service Reservations
- Thu Gom Rác Từ Phòng Rác Chung
Trash Removal From Common Garbage Room
- Đặt Phòng Khách Sạn
Hotel and Guest Suite Reservations
- Đặt Giờ Chơi Golf
Reserving Golf Tee Times
- Thông Tin & Đặt Chỗ Nhà Hàng
Restaurant Information & Reservations
- Đặt Chỗ Spa & Salon
Spa & Salon Reservations
- Thông Tin & Đặt Chỗ Chuyển Du Lịch
Tour Information & Reservations
- Thông Tin Dịch Vụ
Services Information
- Phối Hợp Chuyển Đến
Move-in Coordination
- An Ninh 24 Giờ
24-hour Security
- Thông Tin & Đặt Chỗ Dịch Vụ Chăm Sóc Và Lưu Trú Thú Cưng
Pet Care/Kennel Information & Reservations
- Phòng Ngừa Mất Mát
Loss Prevention
- Chiếu Phim Và Thông Tin Giải Trí
Theatre & Entertainment Information
- Dịch Vụ Người Gác Cửa/ Nhân Viên Khuán Vác 24 Giờ
24-hour Doorman/Porter Services
- Vệ Sinh Khu Vực Chung
Common Area Housekeeping
- Bảo Trì Khu Vực Chung
Common Area Maintenance
- Giao & Lưu Trữ Báo/ Tạp Chí/ Bưu Kiện
Newspaper/Magazine/Package Delivery/Storage
- Lưu Giữ Xe Đạp
Bike Storage
- Kho Lưu Giữ Chủ Sở Hữu
Owner Storage
- Chuẩn Bị Cuộc Họp tại Phòng Họp/ Phòng Chức Năng Với Hệ Thống Hội Nghị/ Công Nghệ
Meeting Set-up in Boardroom/ Function Room w/Conferencing/ Technology

DỊCH VỤ CHUNG THEO YÊU CẦU*

À LA CARTE* GENERAL SERVICES

- Mua Sắm Tạp Hóa
Grocery Shopping
- Giặt Ủi/ Giặt Khô
Laundry/Dry Cleaning
- Dịch Vụ Sửa Quần Áo
Alterations Services
- Rửa/ Làm Sạch Chi Tiết Xe Hơi
Car Washing/Detailing
- Lập Kế Hoạch Du Lịch & Nghỉ Dưỡng
Travel & Vacation Planning
- Sao Chép/ Điện Tín/ Fax
Photocopies/ Telegrams/ Facsimiles
- Dịch Vụ Thư Ký
Secretarial Services
- Lập Kế Hoạch Sự Kiện
Function/Event Planning
- Phục Vụ Ăn Uống Trong Căn Hộ
In-Residence Dining/Catering
- Đóng Gói & Vận Chuyển Thư Tín
Mail Packing & Shipping
- Dịch Vụ Đầu Bếp Riêng
Personal Chef Services
- Chăm Sóc Cây Cảnh
Plant Care Maintenance
- Huấn Luyện Viên Cá Nhân
Personal Trainer
- Dịch Vụ Phiên Dịch
Translation Services
- Dịch Vụ Spa Tại Nhà
In-home Spa Treatments/ Services
- Dịch Vụ Giữ Trẻ
Nanny/Child Care Services
- Chăm Sóc/ Tia Lông/ Spa Thú Cưng
Pet Care/Grooming/Spa
- Dắt Chó Đi Đạo
Dog Walking
- Chăm Sóc Nhà Trống
Vacant Home Care
- Dịch Vụ Công Chứng
Notary Public Services
- Thuê Trang Thiết Bị
Equipment Rental

DỊCH VỤ KỸ THUẬT THEO YÊU CẦU*

À LA CARTE* ENGINEERING SERVICES

- Thay Bóng Đèn
Light Bulb/Florescent Tube Replacement
- Lắp Ráp/ Vệ Sinh/ Sửa Chữa Nội Thất
Furniture Assembly/Cleaning/Repair
- Phối Hợp Nhà Thầu Và Bảo Trì Định Kỳ
Vendor and Scheduled Maintenance Coordination
- Thu Gom Rác Lớn Khi Chuyển Vào
Bulk/Move-in Trash Removal
- Sơn Dặm Vá
Touch-Up Painting
- Kết Nối Thiết Bị Điện Tử
Electronics Hook-Up
- Treo Tranh
Picture Hanging
- Sửa Chữa Nhỏ Về Điện & Nước
Minor Electrical & Plumbing
- Vệ Sinh Lọc Hệ Thống Điều Hòa Không Khí
HVAC Filter Cleaning

DỊCH VỤ BUỒNG PHÒNG THEO YÊU CẦU*

À LA CARTE* HOUSEKEEPING SERVICES

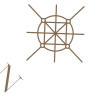
- Hút Bụi & Lau Sàn
Vacuum & Mop Floors
- Vệ Sinh Gương
Clean Mirrors
- Vệ Sinh Bụi Nội Thất
Dust Interior
- Vệ Sinh Lò Nướng/ Bếp Nấu
Oven/Cook Top Cleaning
- Thay Ga Giường
Strip Beds & Change Sheets
- Vệ Sinh Tủ Lạnh
Refrigerator Cleaning
- Vệ Sinh Phòng Tắm
Clean Bathrooms
- Rửa Chén
Wash Dishes
- Vệ Sinh Ban Công/ Bếp Ngoài Trời/ Lều Che Nắng JW
Clean Patio / Summer Kitchen/ Cabana

* Dịch vụ theo yêu cầu có thể được sắp xếp bởi đội ngũ tiền sảnh, và thường được cung cấp bởi các bên thứ ba không liên kết với JW Marriott Residences.
* À La Carte Services may be arranged by the concierge team and are typically provided by third parties not affiliated with JW Marriott Residences.

LEGACY SEA MẶT BẰNG TẦNG

TYPICAL FLOOR PLAN

LẦU 3 ĐẾN 8, 10 ĐẾN 11
LEVEL 3 TO 8, 10 TO 11



- Phòng Studio Prime Excellence Suite
- 1 Phòng Ngủ Prime Superior Suite
- 2 Phòng Ngủ Prime Executive Suite
- 3 Phòng Ngủ Prime Premier / Grand Suite
- Phòng Dual Key Prime Family Suite

Lưu ý: Chúng tôi đã nỗ lực và cẩn trọng để hoàn thiện tài liệu này. Tuy nhiên tài liệu chỉ dùng với mục đích tham khảo. Hình ảnh, sơ đồ kỹ thuật, bố trí nội ngoại thất hay thông tin mô tả chỉ nhằm mục đích minh họa, không phải là thông tin hiện thực hay cam kết pháp lý. Thông tin chính thức căn cứ trên hợp đồng. Tên căn hộ và ký hiệu căn hộ cho mục đích giới thiệu, tên căn hộ và ký hiệu căn hộ chính thức sẽ được ghi nhận tại Hợp Đồng Mua Bán.

Disclaimer: Whilst every care has been taken to ensure accuracy in the preparation of the information contained herein, no warranties whatsoever are given or legal representation provided in respect thereon. The developer reserves the right to modify information of the development or any part thereof as may be approved or required by the relevant authorities. Name and code of unit in this document are for advertisement. The official name and code of unit will be as per the Sales and Purchase Agreement.

Ghi chú: Diện tích sử dụng căn hộ sau cùng sẽ được xác minh bởi đơn vị đo đạc.
Note: Final usable area to be verified by surveyor.
- Diện Tích Thông Thủy Net Saleable Area (NSA)
- Diện Tích Tim Tường Gross Saleable Area (GSA)

LEGACY SEA MẶT BẰNG TẦNG

TYPICAL FLOOR PLAN

LẦU 12 ĐẾN 21, 23 ĐẾN 26, 29 ĐẾN 31
LEVEL 12 TO 21, 23 TO 26, 29 TO 31



- Phòng Studio Prime Excellence Suite
- 1 Phòng Ngủ Prime Superior Suite
- 2 Phòng Ngủ Prime Executive Suite
- 3 Phòng Ngủ Prime Premier / Grand Suite
- Phòng Dual Key Prime Family Suite

Lưu ý: Chúng tôi đã nỗ lực và cẩn trọng để hoàn thiện tài liệu này. Tuy nhiên tài liệu chỉ dùng với mục đích tham khảo. Hình ảnh, sơ đồ kỹ thuật, bố trí nội ngoại thất hay thông tin mô tả chỉ nhằm mục đích minh họa, không phải là thông tin hiện thực hay cam kết pháp lý. Thông tin chính thức căn cứ trên hợp đồng. Tên căn hộ và ký hiệu căn hộ cho mục đích giới thiệu, tên căn hộ và ký hiệu căn hộ chính thức sẽ được ghi nhận tại Hợp Đồng Mua Bán.

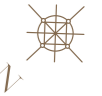
Disclaimer: Whilst every care has been taken to ensure accuracy in the preparation of the information contained herein, no warranties whatsoever are given or legal representation provided in respect thereon. The developer reserves the right to modify information of the development or any part thereof as may be approved or required by the relevant authorities. Name and code of unit in this document are for advertisement. The official name and code of unit will be as per the Sales and Purchase Agreement.

Ghi chú: Diện tích sử dụng căn hộ sau cùng sẽ được xác minh bởi đơn vị đo đạc.

Note: Final usable area to be verified by surveyor.

- Diện Tích Thông Thủy Net Saleable Area (NSA)

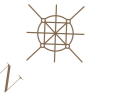
- Diện Tích Tim Tường Gross Saleable Area (GSA)



LEGACY SEA MẶT BẰNG TẦNG

TYPICAL FLOOR PLAN

LẦU 33 ĐẾN 35
LEVEL 33 TO 35



- Phòng Studio
Prime Excellence Suite
- 1 Phòng Ngủ
Prime Superior Suite
- 2 Phòng Ngủ
Prime Executive Suite
- 3 Phòng Ngủ
Prime Premier / Grand Suite
- Phòng Dual Key
Prime Family Suite

Lưu ý: Chúng tôi đã nỗ lực và cẩn trọng để hoàn thiện tài liệu này. Tuy nhiên tài liệu chỉ dùng với mục đích tham khảo. Hình ảnh, sơ đồ kỹ thuật, bố trí nội ngoại thất hay thông tin mô tả chỉ nhằm mục đích minh họa, không phải là thông tin hiện thực hay cam kết pháp lý. Thông tin chính thức căn cứ trên hợp đồng. Tên căn hộ và ký hiệu căn hộ cho mục đích giới thiệu, tên căn hộ và ký hiệu căn hộ chính thức sẽ được ghi nhận tại Hợp Đồng Mua Bán.

Disclaimer: Whilst every care has been taken to ensure accuracy in the preparation of the information contained herein, no warranties whatsoever are given or legal representation provided in respect thereon. The developer reserves the right to modify information of the development or any part thereof as may be approved or required by the relevant authorities. Name and code of unit in this document are for advertisement. The official name and code of unit will be as per the Sales and Purchase Agreement.

Ghi chú: Diện tích sử dụng căn hộ sau cùng sẽ được xác minh bởi đơn vị đo đạc.

Note: Final usable area to be verified by surveyor.

- Diện Tích Thông Thủy Net Saleable Area (NSA)

- Diện Tích Tim Tường Gross Saleable Area (GSA)

TỔ ẤM SANG TRỌNG
LUXURIOUS SANCTUARIES



Phối cảnh / Arrise's impression





KHÔNG GIAN KẾT NỐI CẢM XÚC ELEGANT GATHERINGS

Phòng khách là sự hòa quyện giữa phong cách sang trọng và sự thoải mái. Không gian mở ngập tràn ánh sáng tự nhiên, là nơi lý tưởng cho các hoạt động gia đình, những bữa tiệc sang trọng hay tận hưởng những khoảnh khắc thư giãn riêng tư.

The living room is a blend of sophistication and comfort, featuring expansive layouts and natural light for flawless entertaining or quiet relaxation.

KHÔNG GIAN SỐNG ĐẲNG CẤP

REFINED LIVING

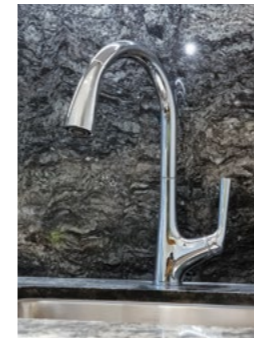
PHÒNG ĂN VÀ KHU VỰC BẾP | DINING & KITCHEN



Kết hợp hài hòa giữa thẩm mỹ và công năng, khu vực bếp được hoàn thiện tỉ mỉ với đầy đủ thiết bị cao cấp đạt chuẩn quốc tế, đáp ứng trọn vẹn mọi nhu cầu của gia chủ trong cuộc sống hàng ngày.

Spaces where elegance meets functionality come alive, featuring premium finishes and internationally certified appliances for effortless entertaining and daily living.

Phối cảnh / Artist's impression



1 Vòi Nước Kohler Kohler Faucet

Hệ thống vòi nước Kohler cảm ứng mạ crom, với thiết kế tinh tế, hiện đại, vừa nâng cao tính thẩm mỹ vừa đảm bảo an toàn vệ sinh.

Sleek, touchless faucet with chrome finish adds a touch of modern elegance while promoting hygiene and safety.



2 Máy Rửa Chén Bosch* Bosch Dishwasher*

Thiết kế âm tủ với chiều rộng 60cm, tối ưu hóa khả năng rửa nhiều chén đĩa cùng lúc, vừa đảm bảo thẩm mỹ vừa mang lại tiện nghi vượt trội, hoàn hảo cho không gian bếp sang trọng.

Spacious 60cm width accommodates entertaining needs while maintaining a seamless aesthetic.



3 Hệ Thống Tủ Bếp Nhập Khẩu Từ Ý Italian Cabinetry

Tủ bếp được thiết kế riêng cho các căn hộ tại tháp Sea, vừa đẹp mắt vừa tiện dụng, đáp ứng mọi nhu cầu lưu trữ.

Form meets function with custom-built Italian cabinetry that offers ample storage with a touch of sophistication.



4 Mặt Bàn Đá Granite Granite Countertops

Mặt bàn tạo nên từ đá hoa cương tự nhiên xuất xứ từ châu Âu, mang đến cảm giác sạch sẽ và sang trọng, hài hoà với không gian tại khu vực bếp.

Natural European granite adds a touch of luxury and durability to your culinary domain.



5 Lò Nướng Bosch Bosch Oven

Thoả sức trở tài nấu nướng tại nhà với lò nướng được trang bị các tính năng tiên tiến và nhiệt độ chính xác.

Advanced features and precise temperature ensure perfect results.



6 Bếp Từ Bosch Bosch Induction Stove

Với bốn vùng nấu, trong đó có một vùng nấu linh hoạt, giúp việc nấu nướng trở nên đa dạng và hiệu quả.

Four burners including a merged zone offer versatility and energy efficiency.



7 Máy Hút Mùi Bosch Built-In Kitchen Hood

Kiểu dáng thanh lịch, công suất hút lớn và kín đáo, máy hút mùi kiểu ống hiện đại đến từ thương hiệu Bosch nổi tiếng là trợ thủ cho căn bếp sạch sẽ, thơm tho.

Sleek, powerful, and discrete, this telescopic hood maintains freshness and comfort.



8 Gạch Lát Nền Nhập Khẩu Châu Âu Fusion White Marble Tiling

Gạch lát nền nhập khẩu châu Âu bên đẹp tự nhiên, mang nét thanh lịch cho mọi không gian.

European stone adds timeless elegance and natural beauty to the space.

*Không hiển thị trong ảnh / Not shown in image

KHÔNG GIAN “MAY ĐO” CHO SỰ THƯ THÁI HAVENS OF SERENITY

PHÒNG NGỦ | BEDROOM



4

1

3

6

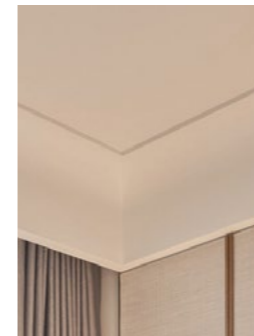
5

2

Phối cảnh / Artist's impression

Mỗi phòng ngủ đều được hoàn thiện hoàn hảo với các vật liệu cao cấp chuẩn quốc tế mang đến sự tiện nghi vượt trội. Không gian được thiết kế tối ưu giúp gia chủ tận hưởng trọn vẹn cảm giác thư thái và thoải mái đỉnh cao.

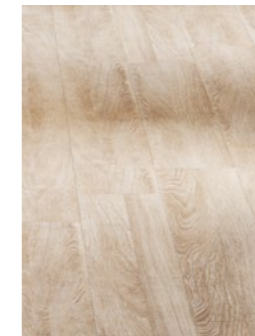
Meticulously designed bedrooms deliver unparalleled comfort, where luxurious materials and thoughtful details create the perfect personal retreat.



1 Trần Thạch Cao Gypsum Ceilings

Trần nhà được hoàn thiện với bề mặt mịn màng, tạo nên một không gian thanh lịch và sang trọng.

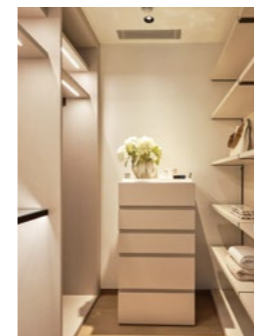
Smooth, elegant ceilings that create an atmosphere of refined luxury.



2 Sàn Gỗ Thiết Kế Riêng Custom Wooden Flooring

Sàn gỗ sồi đã qua xử lý và nhuộm màu đến từ thương hiệu toàn cầu A. Barbosa, điểm xuyết sự ấm áp và tinh tế cho từng bước chân.

Dyed oak flooring from A. Barbosa bring warmth and sophistication to every step.



3 Tủ Quần Áo Zalf* Zalf Wardrobes*

Một kiệt tác đến từ thương hiệu Zalf từ Ý, với thiết kế hoàn hảo, tinh tế và linh hoạt trong sử dụng.

The pinnacle of Italian design from Zalf, blends form and function seamlessly.



4 Hệ Thống Điều Hòa Trung Tâm* Central Air Conditioning System*

Hệ thống điều hoà không khí cao cấp, đảm bảo gia chủ luôn cảm thấy thoải mái quanh năm.

Ensure comfort in every season with a climate-controlled home.



5 Tay Cầm* Decorative Handles*

Tay cầm kim loại màu đen ngọc trai của thương hiệu Kawajun, tăng thêm nét thanh lịch, sang trọng cho phòng ngủ.

Pearl black metal finishes from Kawajun add a touch of elegance to everyday life.



6 Vách Trang Trí Đầu Giường Bed Headboard Feature Wall

Vách đầu giường thiết kế tùy chỉnh theo sở thích riêng biệt của gia chủ, tô điểm nét ấm áp cho giường ngủ.

Bespoke wall covering frames bed in style.

*Không hiển thị trong ảnh / Not shown in image

KHÔNG GIAN THƯ GIÃN, NÂNG NIU BẢN THÂN

SPA-LIKE INDULGENCE

PHÒNG TẮM | BATHROOM



Khu vực phòng tắm sang trọng, được hoàn thiện bằng vật liệu cao cấp và trang bị đầy đủ tiện ích hiện đại. Đây là không gian lý tưởng để gia chủ tái tạo năng lượng và tận hưởng những phút giây chăm sóc bản thân một cách trọn vẹn.

The bathroom emerges as a personal retreat of holistic wellness. Premium materials and thoughtful amenities create an environment dedicated to restoration and self-care. Every element is an invitation to pause, reflect, and rejuvenate.

7

5

6

3

2

1

4

Ảnh minh họa / Artist's impression



1 Sàn Và Tường Đá Tự Nhiên Marble Tiling

Tận hưởng vẻ đẹp sang trọng của đá cẩm thạch Orlando Grey, được sử dụng tinh tế trên sàn và tường. Với bề mặt dễ dàng vệ sinh và độ bền vượt trội theo thời gian, không gian của bạn sẽ luôn toát lên nét đẳng cấp và hoàn mỹ.

Exquisite, easy-to-clean Calacatta Bluette marble ensures long-lasting durability.



2 Bồn Tắm Cao Cấp Luxury Bathing

Bồn tắm, sản phẩm cao cấp kết hợp từ hai thương hiệu Kaldewei và Gessi mang lại trải nghiệm thư giãn tối ưu, không thua kém tại spa sang trọng.

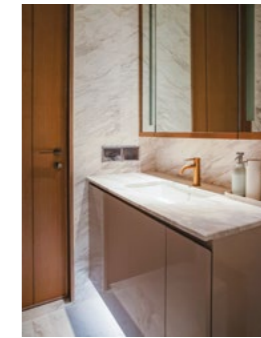
Kaldewei and Gessi combine to deliver a spa-like bathing ritualistic experience.



3 Bồn Cầu Cảm Ứng Duravit Duravit Sensor Toilet

Thiết bị phòng tắm cao cấp với bồn cầu thông minh, hiện đại đem đến trải nghiệm tiện dụng, mang tầm đẳng cấp mới.

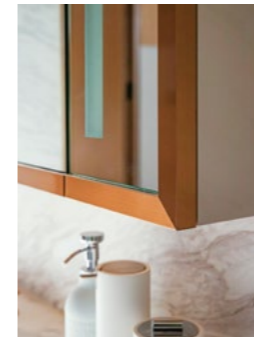
The high-end bathroom fixtures, including a smart, modern toilet, provide a convenient, elevated experience of sophistication.



4 Tủ Đồ Trong Phòng Tắm Bathroom Vanity

Tủ đồ rộng rãi, thiết kế tinh xảo từ thương hiệu Casta, mang đến không gian lưu trữ tối ưu cho các vật dụng cá nhân.

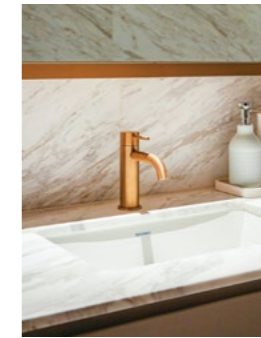
Custom-built, luxuriously finished vanity from Casta elevates the daily grooming experience.



5 Tủ Gương Mirror Cabinet

Tủ với gương lớn từ thương hiệu Casta với thiết kế hiện đại, kèm ngăn chứa ẩn để cất giữ đồ gọn gàng.

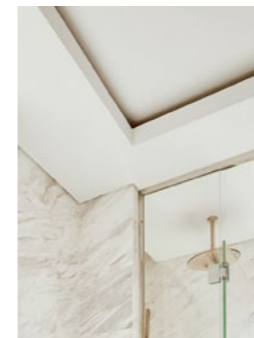
Style and functionality combine with Casta's oversized mirrors featuring concealed storage.



6 Vòi & Bồn Rửa Chìm Faucet & Undermounted Sink

Bồn rửa mặt và vòi nước thời thượng là sự kết hợp hoàn hảo của hai thương hiệu đình đám Duravit và Gessi, vừa mang đến vẻ sang trọng cho không gian lại vừa tiện dụng.

Duravit and Gessi blend purpose and beauty with a truly sleek design.



7 Trần Thạch Cao Gypsum Ceilings

Trần nhà thạch cao với khả năng chịu ẩm tốt, phù hợp với không gian nhà tắm.

Moisture-proof gypsum board ceiling – with emulsion paint finish from Germany.

CUỘC SỐNG TIỆN NGHI NGAY TRONG TÂM TAY

INTELLIGENT LIVING AT YOUR FINGERTIPS

Mỗi căn hộ hàng hiệu đều được tích hợp công nghệ nhà thông minh hiện đại bậc nhất, cung cấp một loạt các chức năng tự động hóa, từ điều hoà, rèm cửa, đến hệ thống an ninh và chiếu sáng, giúp gia chủ tận hưởng cuộc sống thư thái, không chỉ đảm bảo an toàn tuyệt đối mà còn nâng cao hiệu quả năng lượng.

Smart home technology becomes an invisible concierge for each residence, seamlessly managing everything from ambient lighting to security systems. This sophisticated system anticipates needs, enhances comfort, and provides peace of mind while enhancing energy efficiency.



Đèn
Lights

Các chức năng điều khiển thông minh như bật/tắt, tăng/giảm độ sáng và có thể tùy chỉnh tùy sở thích, tạo ra bầu không khí ấm áp.

Smart controls for on/off, dimming, and scheduling enable a fully customizable lit ambience.



Rèm Cửa
Curtains

Rèm cửa cài đặt tự động theo lịch trình riêng, dễ dàng điều chỉnh ánh sáng tự nhiên để phù hợp với mọi hoạt động trong ngày.

Programmable smart curtain controls allow you to manage natural light effortlessly.



Hệ Thống Điều Hòa
Trung Tâm
Air Conditioner

Bộ điều khiển thông minh giúp kiểm soát quạt, nhiệt độ dễ dàng, giúp gia chủ tận hưởng không gian sống thoải mái mọi lúc, mọi nơi.

Smart thermostat and fan controls optimize your comfort anytime from anywhere.



Cảm Biến
Rò Rỉ Nước
Water Leak Sensor

Thông tin cảnh báo sẽ được gửi ngay đến điện thoại khi có rò rỉ nước để kịp thời xử lý.

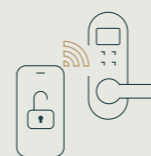
Smartphone sends alert in case of water leak.



Chuông Cửa
Có Màn Hình
Video Door Phone

Kết nối với điện thoại thông minh để kiểm soát an ninh, đảm bảo sự an toàn của gia chủ.

Pair with smartphone to monitor guest arrivals.



Khoá/Mở cửa từ xa
Digital Lock/Unlock
remotely

Hệ thống khoá/mở thông minh giúp kiểm soát, quản lý quyền truy cập vào nhà từ xa, được trang bị tính năng lưu trữ nhật ký hiện đại bậc nhất.

Manage access to your home remotely with this smart lock system, which features a unique logging function.

BỘ PHẬN BÀN GIAO HANDOVER TEAM

Thực hiện cam kết đưa tiêu chuẩn sống đẳng cấp thế giới đến thị trường Việt Nam, bộ phận bàn giao của Masterise Homes với các chuyên gia quốc tế dày dặn kinh nghiệm sẽ đảm bảo quá trình bàn giao nhà cho cư dân một cách nhanh chóng, suôn sẻ. Đội ngũ này chính là đầu mối liên hệ duy nhất của bạn để quy trình chuyển giao từ khi thi công căn hộ hàng hiệu đến khi tổ ấm của bạn hoàn thiện trở nên thuận tiện nhất.

As part of our commitment to bringing world-class excellence to the Vietnamese market, we provide a dedicated group of experts to ensure a seamless handover journey.

This professional Masterise Homes - Handover Team acts as your single point of contact to smooth the transition between the construction of your residence and the finished home.

Các dịch vụ cung cấp bởi Bộ phận Bàn giao:
Our Masterise Homes - Handover Team provides:

- Chuyên viên bàn giao được chỉ định cho từng khách hàng để theo dõi, tiếp nhận và xử lý toàn bộ yêu cầu
A dedicated handover staff who can take care of all your enquiries
- Hỗ trợ nghiệm thu căn hộ – một chuyên viên bàn giao nhà chịu trách nhiệm giải quyết bất kỳ sai lệch hay hạng mục nào chưa hoàn thành theo Hợp đồng mua bán (SPA)
Apartment snagging assistance - handover staff to deal with snags per the SPA
- Nhân sự nhà thầu luôn sẵn sàng để giải quyết những vấn đề nhỏ có thể phát sinh trong quá trình kiểm tra nhà
Contractor personnel availability during the inspection standby to address any minor issues that may arise immediately before handover
- Chuyên viên bàn giao sẽ là đầu mối liên hệ trong suốt quá trình bàn giao, giúp kết nối chủ căn hộ với Ban Quản lý tòa nhà thuộc Marriott – đơn vị sẽ hỗ trợ trong thời gian cư trú tại tòa Sea
Your handover staff acts as your point of contact during the handover process and will connect you to the Building Management team, who will assist you during your residency at Sea.
- Mọi thông tin về dự án được thông báo minh bạch và đầy đủ
Complete transparency, with full information on all aspects of the project

QUY TRÌNH BÀN GIAO

YOUR HANDOVER JOURNEY

TRONG THỜI GIAN XÂY DỰNG

DURING CONSTRUCTION

Nghiệm Thu Căn Hộ Mẫu

Mockup Inspection

Sau khi hoàn thiện các căn hộ mẫu, đội Dự án và các tư vấn viên phải đảm bảo chất lượng hoàn thiện đúng với thiết kế và thông số kỹ thuật được phê duyệt. Bộ phận Bàn giao sẽ trực tiếp kiểm tra căn hộ mẫu và đại diện khách hàng xác nhận với nhà thầu về chất lượng hoàn thiện, đảm bảo đáp ứng tiêu chuẩn bàn giao cao nhất cùng với bộ phận quản lý dự án.

Once the mock-up floor has been completed, the Projects Team and consultant can ensure that the scope matches the approved design and specifications. The Masterise Homes - Handover Team views the mock-up floor and speaks on your behalf to confirm with the contractor that all finishes meet the highest benchmark.

Kiểm Tra Tiến Độ Dự Án Định Kỳ

Regular Site Visits

Điều này sẽ đảm bảo dự án triển khai đúng tiến độ, giúp xử lý kịp thời bất kỳ vấn đề nào phát sinh.

Hình ảnh cập nhật tiến độ dự án sẽ được gửi đến email của khách hàng và upload trên website dự án mỗi đầu tháng.

These ensure that the project is progressing per the schedule and allow the flagging of any issues.

Project progress updates will be sent to customers' emails and uploaded on the project website at the beginning of each month.

Tiếp Nhận Căn Hộ

Takeover of Units

Sau khi các căn hộ được hoàn tất, đội Nghiệm thu Căn hộ sẽ kiểm tra toàn bộ chất lượng hoàn thiện, và tiếp nhận căn hộ từ nhà thầu. Nếu các căn hộ đủ điều kiện bàn giao, đội Nghiệm thu Căn hộ sẽ phê duyệt điều phối thông báo bàn giao đến khách hàng. Thông báo này được chứng nhận bởi Cơ quan có thẩm quyền.

Once residences are complete, Masterise Homes - Handover Team checks the units and initiates the takeover process from contractors. Units are approved by Masterise Homes - Handover Team, who will arrange the Handover Notice on approval of the building by the authorities.

TRONG QUÁ TRÌNH BÀN GIAO

DURING HANDOVER

Hướng Dẫn Nhận Bàn Giao, Tham Quan Tòa Sea Và Xử Lý Vấn Đề

Building Orientation and Assistance with Viewing/Snagging

Một chuyên viên trong Bộ phận Bàn giao sẽ được chỉ định để hướng dẫn khách hàng đến nhận bàn giao và kiểm tra toàn bộ chất lượng hoàn thiện của căn hộ. Nhân viên từ phía nhà thầu cũng sẽ có mặt để giải đáp bất kỳ thắc mắc của khách hàng, và đưa ra thời gian dự kiến để giải quyết bất kỳ vấn đề nào trong trường hợp chưa thể xử lý ngay.

A dedicated Masterise Homes - Handover Team member will be waiting at the site to guide you through the residence viewing to check for any snags. A member of the Contractor Team will be present to address any issues that arise and provide a timeline for any issues that can't be resolved at the time of viewing.

Hồ Sơ Bàn Giao Và Trao Chìa Khóa Căn Hộ

Documentation and Handover of Keys

Sau khi kiểm tra toàn bộ chất lượng căn hộ, Khách hàng ký Biên bản bàn giao để nhận bàn giao chìa khóa và trang thiết bị hoàn thiện bên trong Căn Hộ theo quy định tại Hợp đồng mua bán /hoặc thỏa thuận khác (nếu có). Ngoài ra, chủ căn hộ cũng sẽ được kết nối với đội ngũ Quản lý tòa Sea để nhận toàn bộ thông tin về những không gian chung của tòa nhà.

After checking the entire quality of the apartment, The Customer signs the Handover Minutes to receive the keys and completed equipment inside the Apartment according to the regulations at Sales contractor/or other agreement (if any). We will introduce you to Sea's Building Management Team who will provide an overview of the tower's common areas.

TRONG SUỐT THỜI HẠN

BẢO HÀNH CÔNG TRÌNH

DURING DEFECT LIABILITY PERIOD

Đội ngũ quản lý bất động sản của Masterise sẽ đảm bảo rằng bạn luôn có kênh thông tin để thông báo về bất kỳ vấn đề nào liên quan đến bảo hành:

The Masterise Property Management Team will ensure you have a channel in which to raise warranty-related concerns:

- Đội Cơ sở vật chất thuộc Ban Quản lý Tòa nhà sẵn sàng 24/7 tại tòa Sea để xử lý mọi trường hợp khẩn cấp.

The Building Management - Facilities Team will be available 24/7 at Sea to attend to any emergencies.

- Liên hệ và đặt hẹn theo thời gian thuận tiện cho chủ căn hộ. Đội ngũ quản lý bất động sản của Masterise sẽ chủ động phối hợp với bạn để giải quyết vấn đề khi cần thiết.

Appointment and communication are assured, according to the owner's availability and convenience. The Masterise Property Management Team will manage coordination with you as needed.

- Đội ngũ quản lý bất động sản của Masterise, Ban Quản lý Tòa nhà và Nhà thầu sẽ thông báo cho chủ căn hộ nếu có bất kỳ bảo hành nào gần hết hạn, đảm bảo nhà thầu thực hiện đúng và đủ cam kết.

Masterise Property Management Team, and the contractor will ensure you are informed of any warranty expiries to ensure that the contractor's commitments are fulfilled in time.

QUY TRÌNH NHẬN BÀN GIAO CỦA CHỦ CĂN HỘ

HANDOVER CUSTOMER JOURNEY

Thông Báo Bàn Giao

Handover Notice

Xác nhận tòa nhà đã hoàn thiện

Confirmation of building readiness



Thanh Toán

Payment

Hoàn tất toàn bộ thủ tục thanh toán

Clearing all the payment dues



Lịch Hẹn Bàn Giao

Handover Appointment

Xác nhận lịch hẹn với chuyên viên Bàn giao

Appointment with the Handover executive



Nghiệm Thu Căn Hộ

Unit Snagging

Kiểm tra toàn bộ hạng mục được bàn giao trong căn hộ

Walk through the unit



Hồ Sơ Bàn Giao

Handover Documentation

Hoàn thành thủ tục bàn giao chi tiết

Clearance of Handover formalities



Bàn Giao

Handover

Bàn giao chìa khóa căn hộ

Handover of unit keys



Ảnh / Artist's impression

THÔNG điệp CỦA NHÀ PHÁT TRIỂN MASTERISE HOMES

A MESSAGE FROM THE DEVELOPER MASTERISE HOMES

Grand Marina, Saigon được hình thành từ mong muốn tạo ra không chỉ một khu dân cư đẳng cấp, mà còn là một tuyệt tác kiến trúc, mang lại sự hồi sinh cho một địa danh mang tính lịch sử bên bờ sông Sài Gòn tại trung tâm của Quận 1.

Sau sự ra mắt của tòa Marriott Residences, Lake, sự kiện JW Marriott Residences, Sea – tòa tháp thứ hai tại Grand Marina, Saigon chính thức đi vào hoạt động tiếp tục hiện thực hóa tầm nhìn này. Với kiến trúc biểu tượng, thiết kế tinh xảo, tiện ích cao cấp cùng không gian quảng trường ấn tượng, nơi đây thiết lập một chuẩn mực sống mới. Những căn hộ hàng hiệu JW Marriott Residences tại tòa Sea không chỉ là tổ ấm sang trọng cho bạn và gia đình, được phục vụ bởi quản gia JW Marriott, mà còn là một tài sản giá trị lâu dài, nằm trong khu phức hợp ven sông mang tính biểu tượng của thành phố.

Chúng tôi tự hào giới thiệu Grand Marina, Saigon.

Grand Marina, Saigon, grew from the desire to create not only the country's finest private residences but also a masterpiece that would revitalise a unique and historic location on the riverfront in District 1.

As JW Marriott Residences, Grand Marina Saigon, Sea completes and opens, it will realise that vision with innovative architecture, elegant design, state-of-the-art amenities, and spectacular public spaces for all to enjoy. JW Marriott Residences at Sea offer you not only prestigious homes with the renowned services from JW Marriott hosts but also timeless assets in the city's iconic riverside landmark.

We present to you Grand Marina, Saigon.

THÔNG điệp TỪ MARRIOTT INTERNATIONAL

FROM MARRIOTT INTERNATIONAL

Chúng tôi vinh hạnh đồng hành cùng Masterise Homes – nhà phát triển bất động sản quốc tế và mang đến dự án bất động sản hàng hiệu đầu tiên gắn với thương hiệu Marriott ở Việt Nam, đồng thời cũng là dự án lớn nhất thế giới. Với Grand Marina, Saigon, chúng tôi có cơ hội đưa các dịch vụ chất lượng tốt nhất thế giới vào Việt Nam trên quy mô lớn chưa từng có. Chúng tôi tự hào được góp mặt trong dự án biểu tượng này.

We are beyond thrilled to be debuting Vietnam's first and the world's largest Marriott Residences in partnership with the industry-leading Masterise Homes. Grand Marina, Saigon, will be bringing our service expertise to Vietnam on an unprecedented scale. We couldn't be more proud to be part of this landmark development.



VỀ MASTERISE HOMES

MASTERISE HOMES

Masterise Homes - trực thuộc tập đoàn Masterise Group - là nhà phát triển bất động sản hàng hiệu đẳng cấp quốc tế tiên phong áp dụng các chuẩn mực toàn cầu trong việc kiến tạo những dự án bất động sản tại Việt Nam và trên thế giới.

Sở hữu danh mục bất động sản hàng hiệu lớn nhất Đông Nam Á, Masterise Homes khẳng định năng lực quốc tế thông qua hợp tác chiến lược với bậc thầy nghệ thuật Haute Couture ELIE SAAB và Marriott International tập đoàn khách sạn hàng đầu thế giới, quy tụ những thương hiệu danh giá như Marriott, JW Marriott và The Ritz-Carlton.

Kết hợp tinh hoa quốc tế với giá trị văn hóa bản địa, chúng tôi cam kết kiến tạo những trải nghiệm sống xứng tầm, mang đến những giá trị vượt thời gian được công nhận trên toàn thế giới. Vượt lên trên giới hạn của không gian, các sản phẩm của Masterise Homes còn truyền cảm hứng cho những kết nối sâu sắc, nuôi dưỡng khát vọng vươn xa, sẻ chia tâm nhin và giá trị, đồng thời góp phần bảo tồn và xây dựng di sản bền vững cho thế hệ tinh hoa kế cận.

Masterise Homes a member of Masterise Group is a pioneer in developing world-class branded residences, setting new global benchmarks in real estate development in Vietnam and beyond.

Owning the largest portfolio of branded residences in Southeast Asia, Masterise Homes® affirms its international capabilities through strategic collaborations with Haute Couture master ELIE SAAB and Marriott International the world's leading hospitality group, home to prestigious brands such as Marriott, JW Marriott, and The Ritz-Carlton.

Blending global excellence with local cultural values, we are committed to crafting the ultimate living experience that transcends time and is recognized worldwide. Beyond physical spaces, Masterise Homes inspires profound connections, fosters aspirations, and shares visions and values, while contributing to the preservation and creation of a lasting legacy for future generations of elites.

LUÔN SẴN SÀNG HỖ TRỢ AT YOUR SERVICE

YÊU CẦU & HỖ TRỢ		ENQUIRIES & ASSISTANCE
Bộ Phận Kinh Doanh Sales Team	Hotline	0828 159 159
	Email	grandmarina@masterisehomes.com
Bộ Phận Bàn Giao Handover Team	Hotline	08 8818 2159
	Email	handover@masterisehomes.com

Mong rằng bạn sẽ yêu thích căn hộ hàng hiệu mới. Nếu cần bất cứ sự hỗ trợ nào vui lòng liên hệ với chúng tôi.

We hope you enjoy your new residence. If you require anything, please do not hesitate to contact us.

📍 Số 2 Tôn Đức Thắng, Phường Bến Nghé, Quận 1, Thành phố Hồ Chí Minh, Việt Nam
No.2, Ton Duc Thang Street, Ben Nghe Ward, District 1, Ho Chi Minh City, Vietnam

✉ grandmarina@masterisehomes.com 🌐 masterisehomes.com/grand-marina-saigon 📘 facebook.com/OfficialGrandMarinaSaigon

Chúng tôi đã nỗ lực và cẩn trọng để hoàn thiện tài liệu này. Tuy nhiên tài liệu chỉ dùng với mục đích tham khảo. Hình ảnh, sơ đồ kỹ thuật, bố trí nội ngoại thất hay thông tin mô tả chỉ nhằm mục đích minh họa, không phải là thông tin hiện thực hay cam kết pháp lý. Thông tin chính thức căn cứ trên hợp đồng.

Marriott International, Inc. hoặc các bên liên kết của Marriott International, Inc. ("Marriott") không phải là chủ sở hữu, không xây dựng và không bán các sản phẩm tại khu căn hộ JW Marriott Residences, Grand Marina Saigon. Marriott chỉ cấp quyền sử dụng các nhãn hiệu JW Marriott và không bảo đảm tính chính xác của các phát biểu và tuyên bố ở tài liệu này. Masterise Homes và các bên liên kết của Masterise Homes sẽ chịu trách nhiệm cho tính chính xác của tất cả các hình ảnh, phát biểu và tuyên bố thể hiện ở tài liệu này.

Disclaimer: Whilst every care has been taken to ensure accuracy in the preparation of the information contained herein, no warranties whatsoever are given or legal representation provided in respect thereon. The developer reserves the right to modify information of the development or any part thereof as may be approved or required by the relevant authorities.

JW Marriott Residences, Grand Marina Saigon are not owned, developed or sold by Marriott International, Inc. or its affiliates ("Marriott"). The JW Marriott marks are used under a license from Marriott, which has not confirmed the accuracy of any of the statements or representations made herein. Masterise Homes and its affiliates are responsible for the accuracy of any of the images, statements or representations made herein.



MASTERISE HOMES